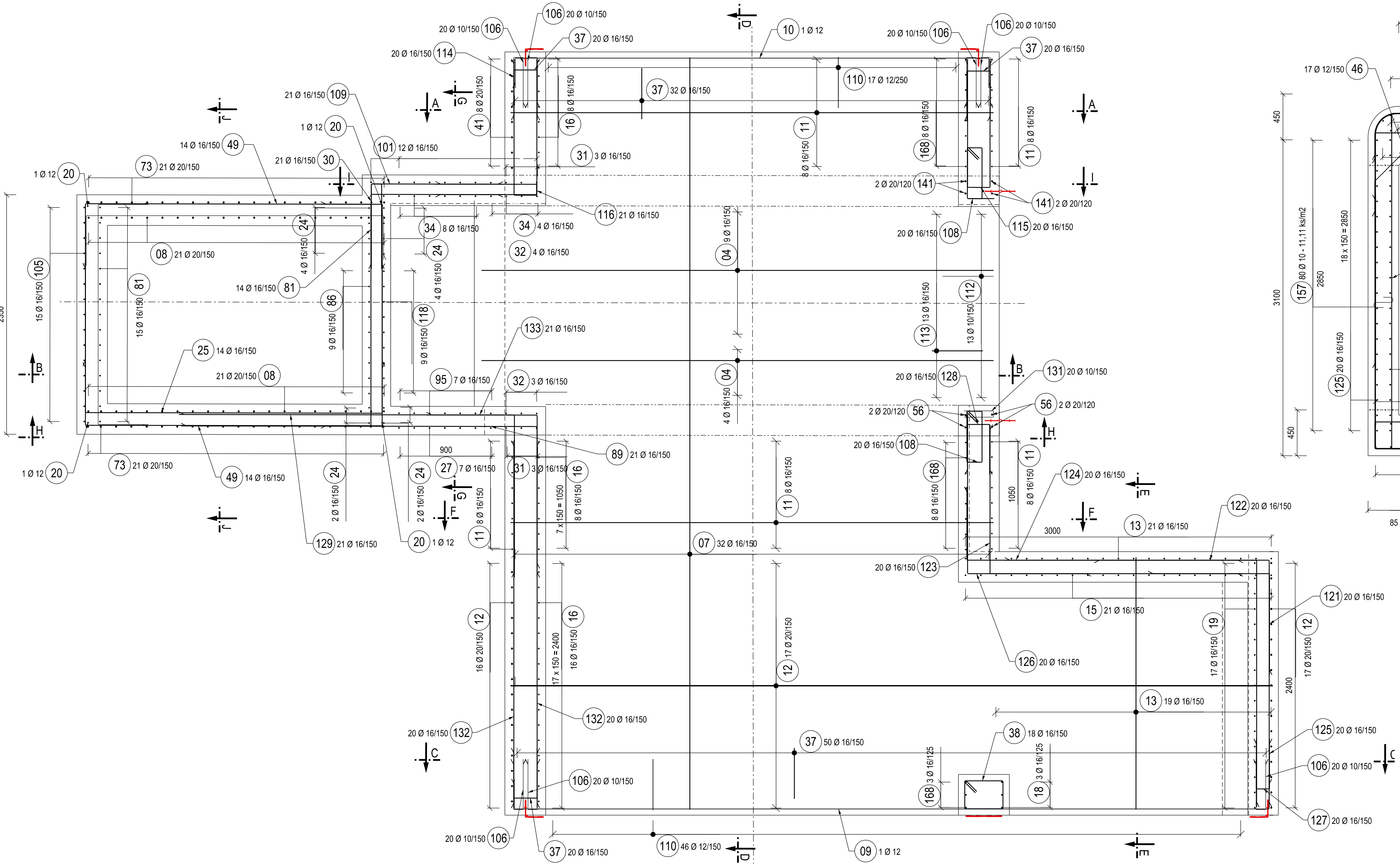
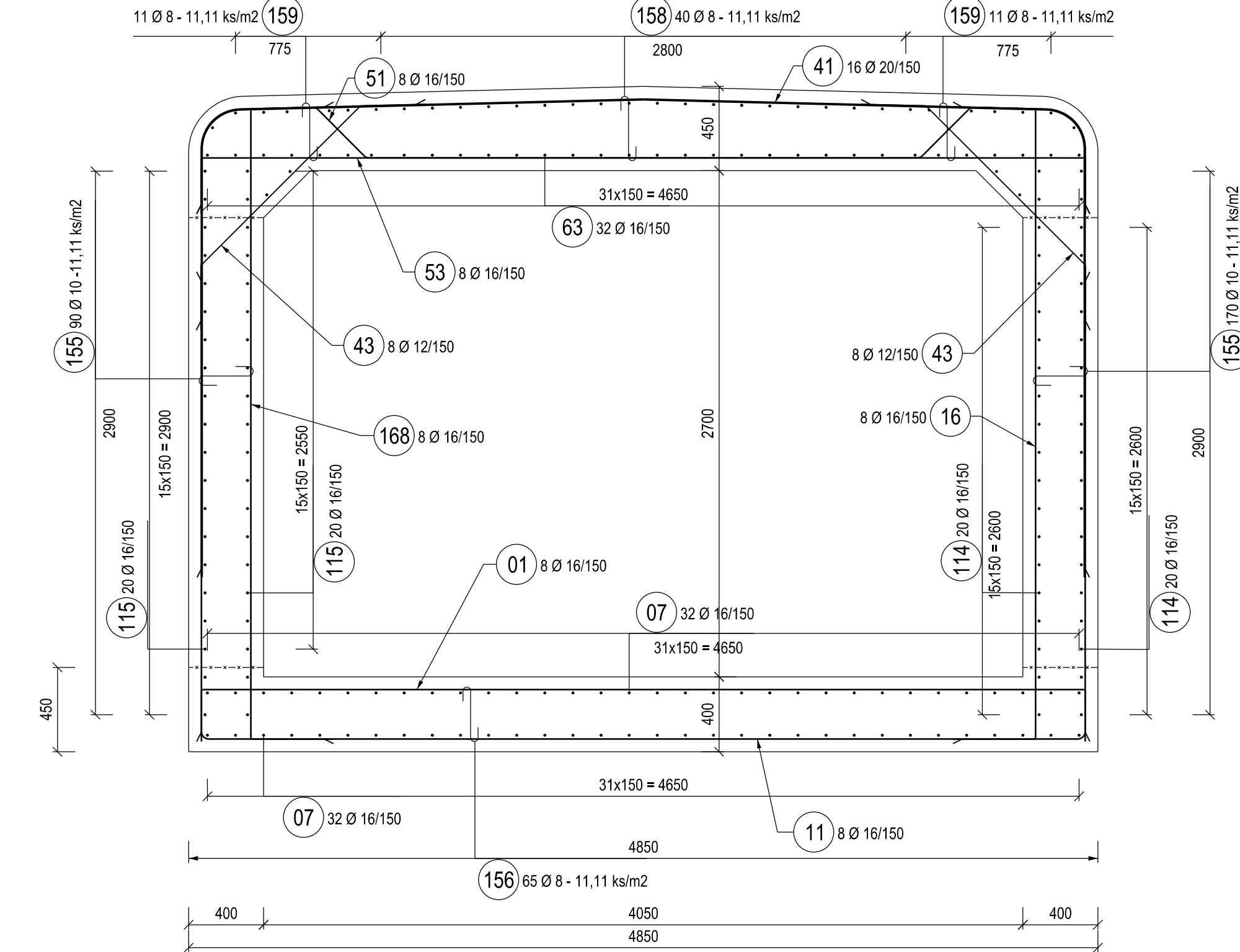


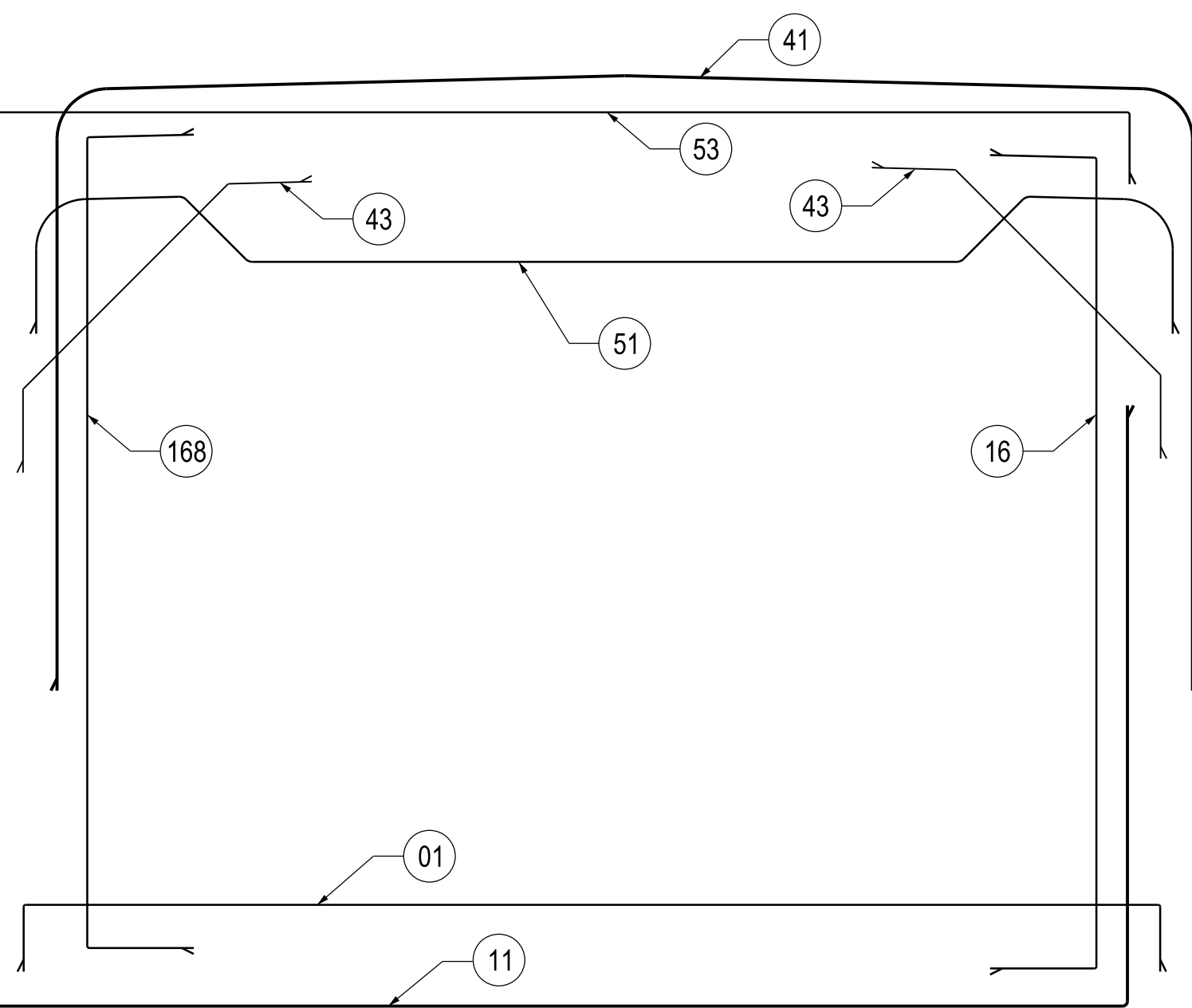
PŮDORYSNÝ ŘEZ M 1:25



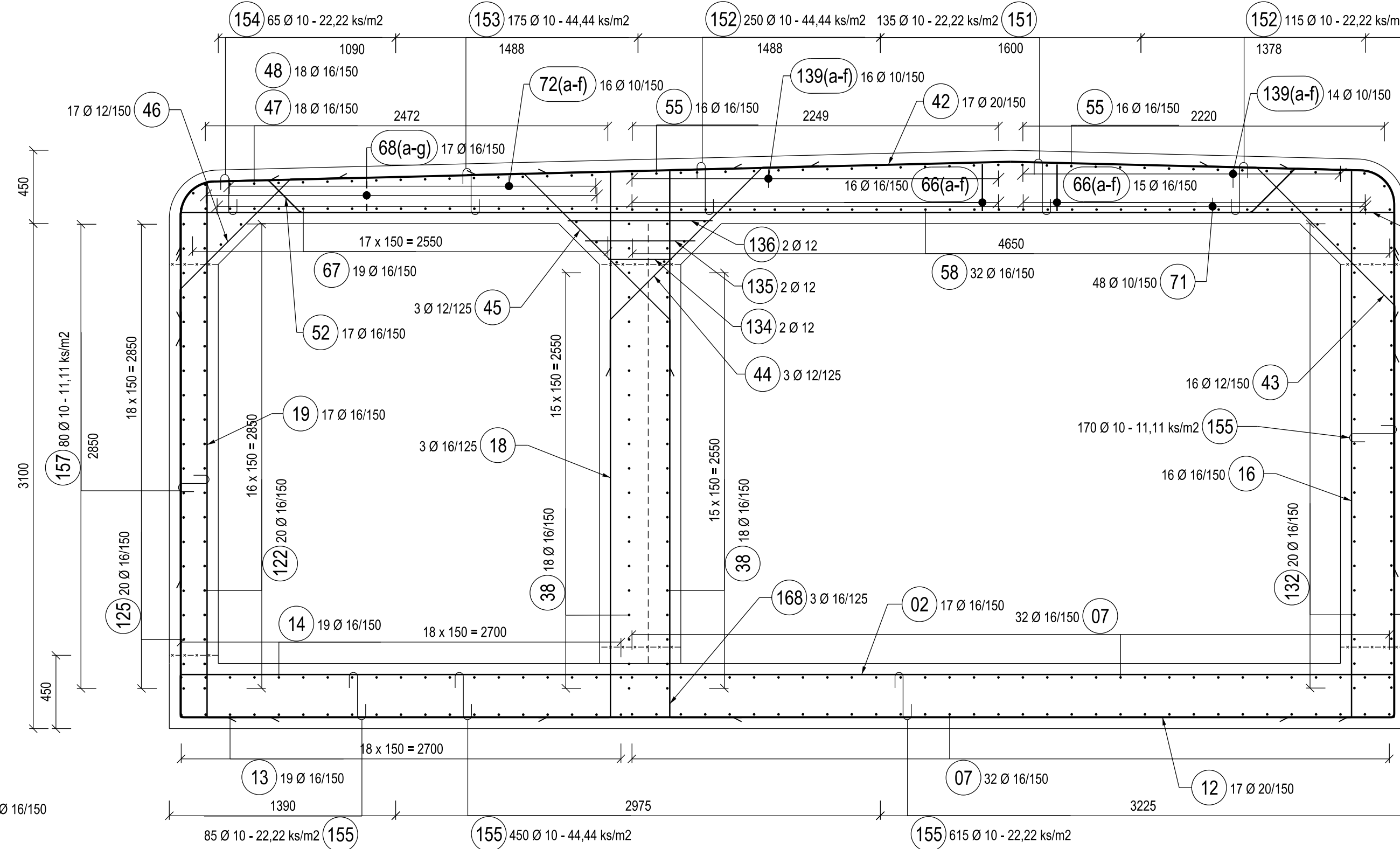
ŘEZ A-A M 1:25



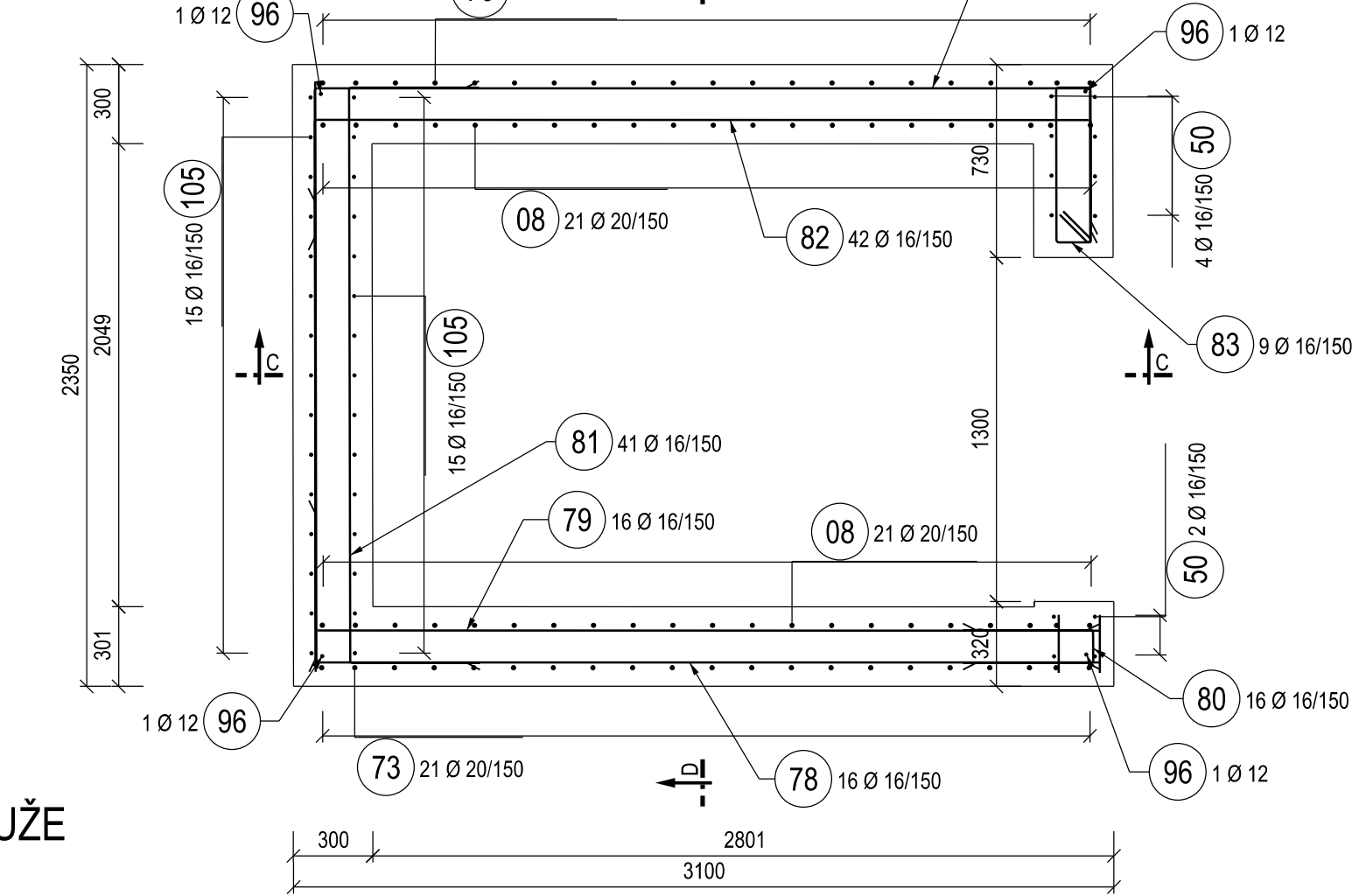
SCHEMA KLADENÍ VÝZTUŽE
ŘEZ A-A



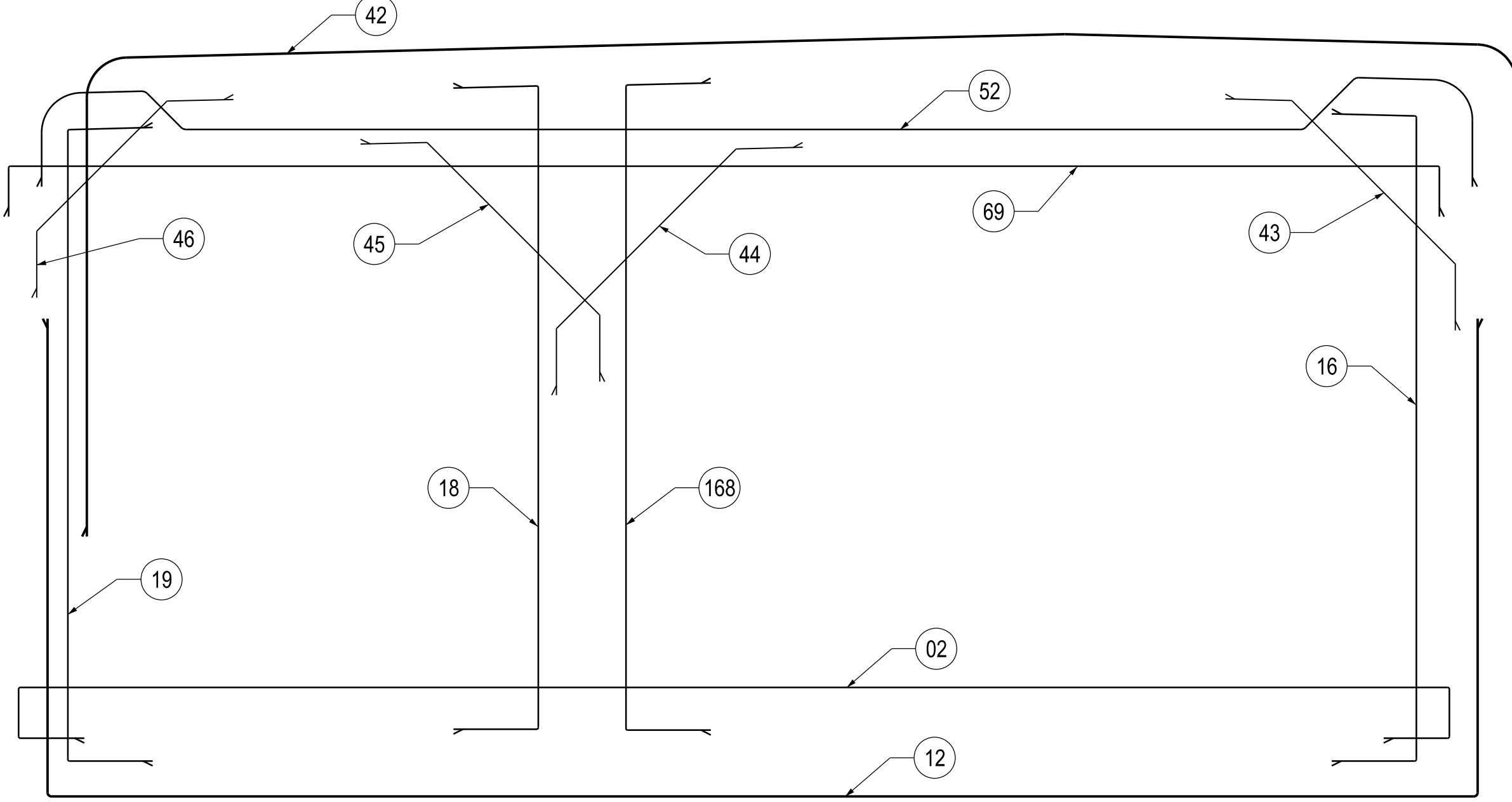
ŘEZ C-C M 1:25



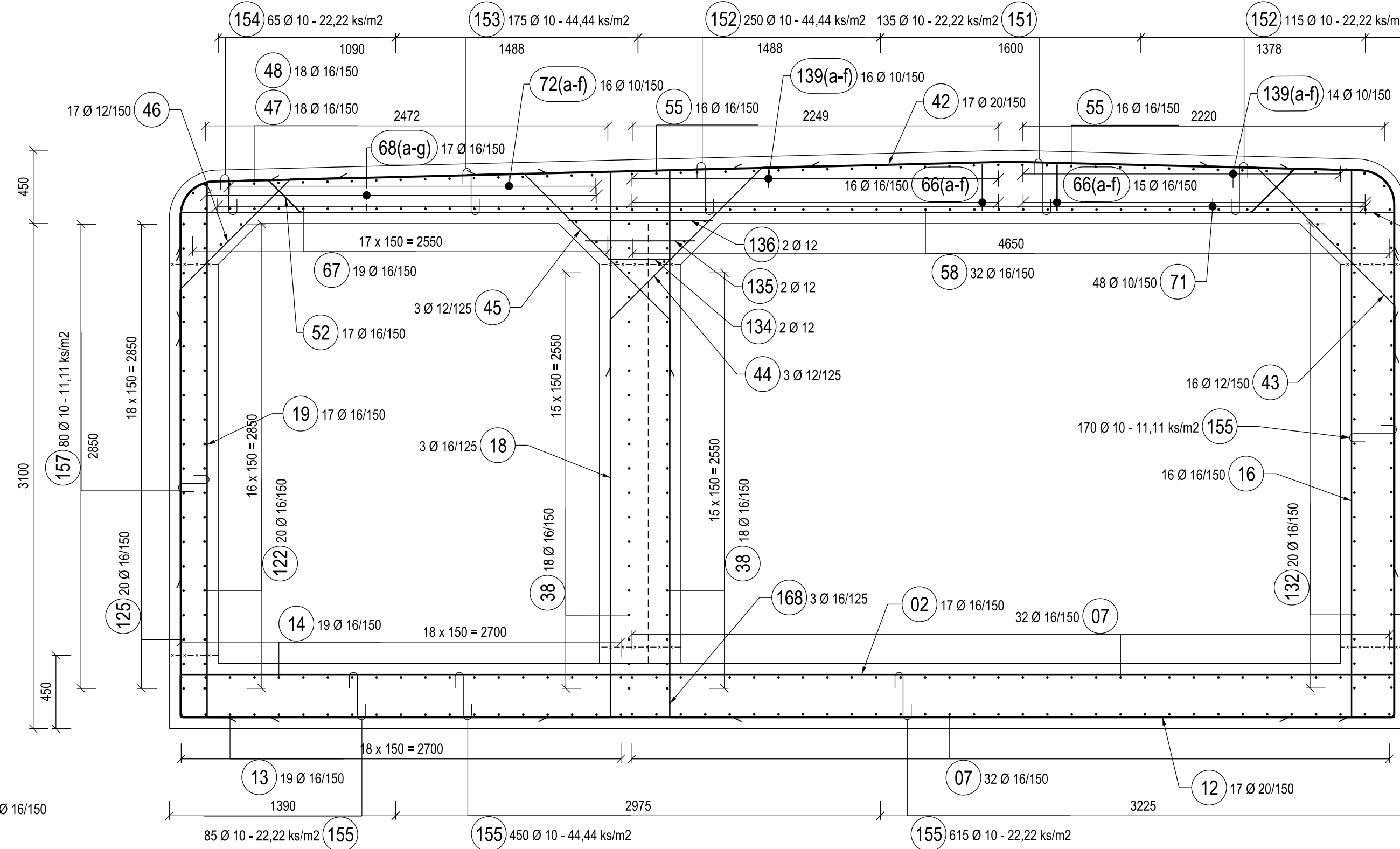
ŘEZ K-K M 1:25



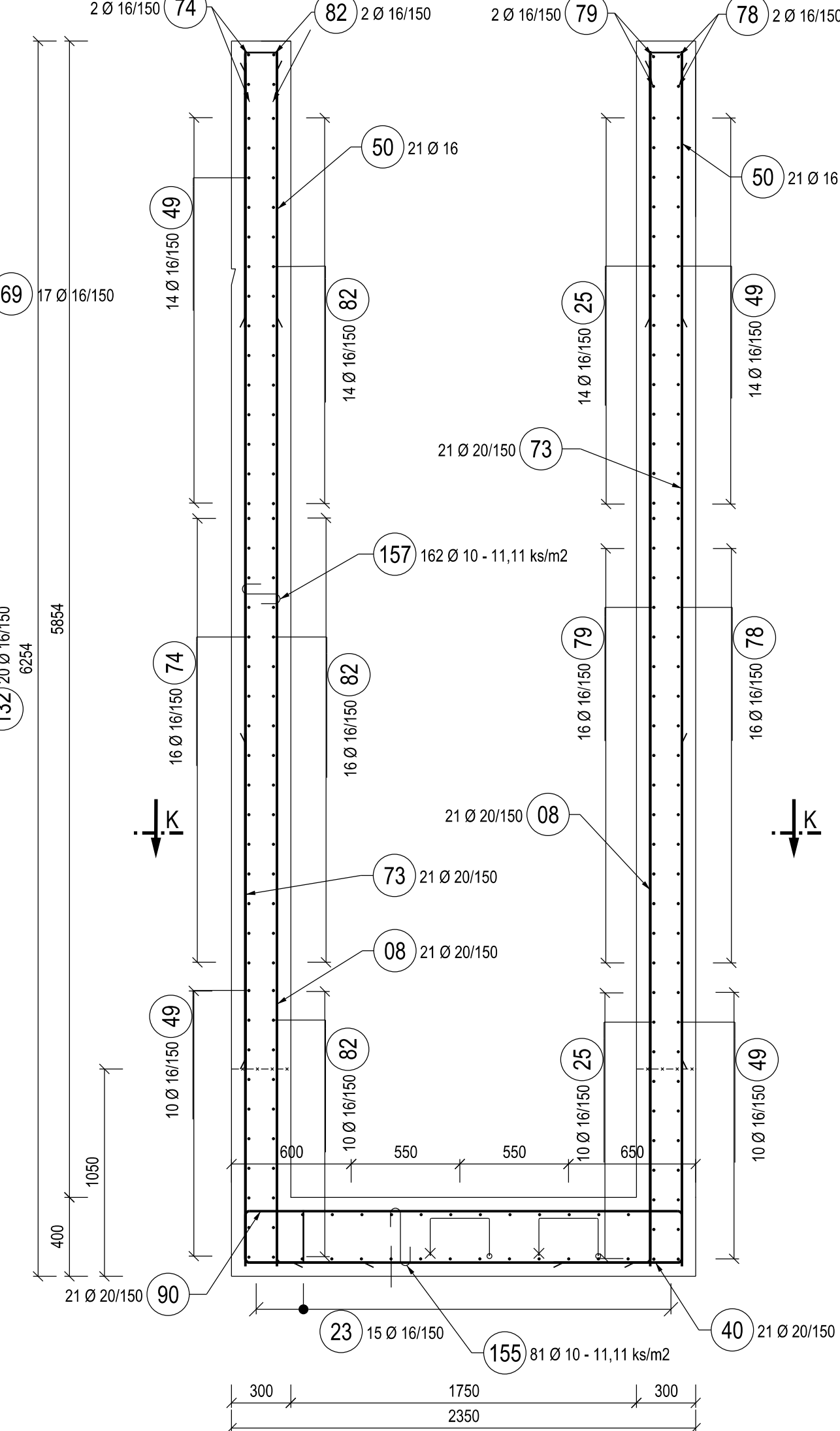
SCHEMA KLADENÍ VÝZTUŽE
ŘEZ C-C M 1:25



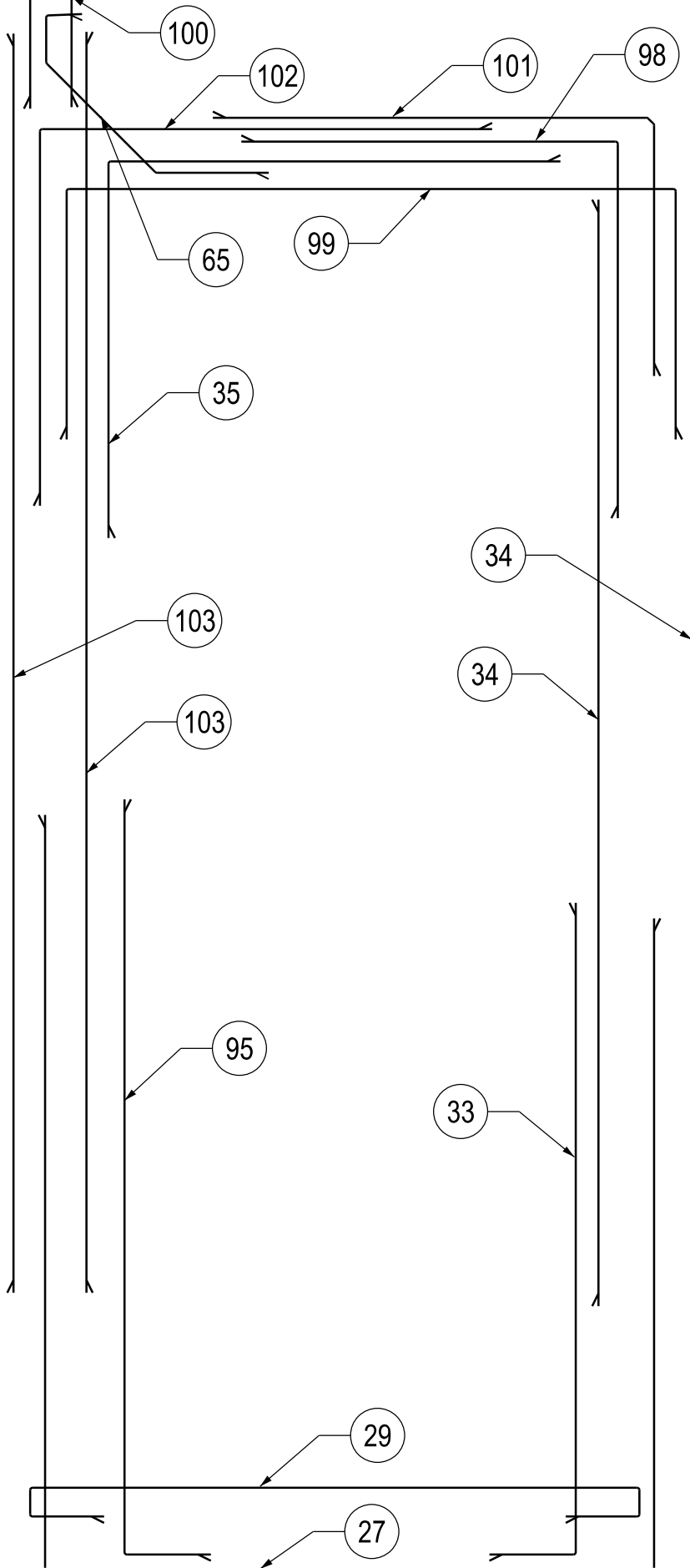
ŘEZ G-G M 1:25



ŘEZ J-J M 1:25



SCHEMA KLADENÍ VÝZTUŽE
ŘEZ J-J M 1:25



POZNÁMKY:

- VÝZTUŽ JE VÁZANA NA MÍSTĚ.
- SPONY DODAT JEDNOSTRANNĚ OTEVŘENÉ, VÁZÁNÍ SPON BUDE PROVEDENO PŘES KŘÍŽ BOVOVÉHO SVARU.
- VÝZTUŽ NEJBLIŽŠÍ K PLOCHU BETONU (VČETNĚ SPON) A NEJBLIŽŠÍ PLOCHU BETONU.
- VÝZTUŽ BUDE VODIVĚ PROPOJENA A NAKOPENA NA MĚŘÍCÍ BODY DLE TKP 124. MÍSTO PROPOJENÍ VÝZTUŽE STANOVÍ PRACOVNÍ SPECIALIZOVANÉ FIRMY.
- PROFIL VÝZTUŽE NESMÍ BYT OSLABEN ZÁPÁLY A VRUBY PŘI POUŽITÍ.
- VEŠKERÁ BETONÁŘSKÁ VÝZTUŽ VYSTUPLUJÍCÍ Z PRACOVNÍCH SPAR, KTERÁ NEBUDE ZABETONOVÁNA DO 8 TYDŮ, SE OCHRÁNÍ V CELÉ VÝSTUPLUJÍCÍ DÉLCE PROTOKROZNOHÝM NÁTĚREM.
- V MÍSTĚCH SNÍŽENÉHO KRYTÍ BUDE BETONÁŘSKÁ VÝZTUŽ OPATŘENA EPOXIDOVÝM NÁTĚREM.
- VÝKAZ VÝZTUŽE VIZ PŘÍLOHA 6.1.2.

MATERIÁL - OCEL:

OCEL B500B

MATERIÁL - BETON:

C25/30
C30/37

KRYTÍ VÝZTUŽE

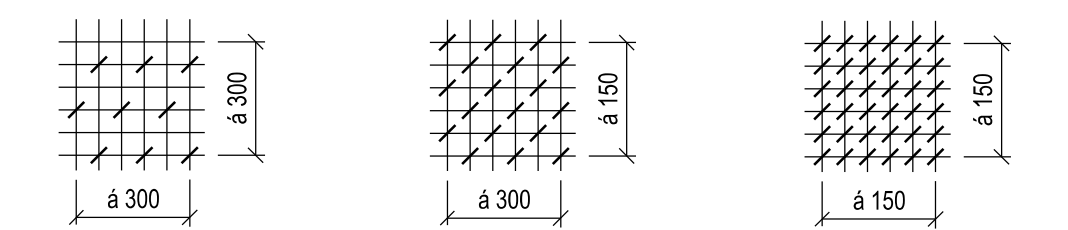
NOMINÁLNÍ KRYTÍ VRSTVA $c_{nom} = 50$ mm
MINIMÁLNÍ KRYTÍ VRSTVA $c_{min} = 40$ mm

SCHEMA ZNAČENÍ PŘESAHŮ

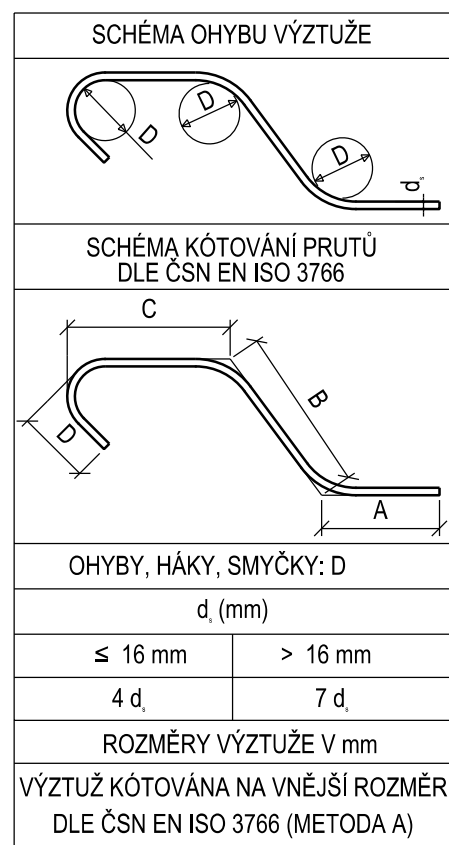
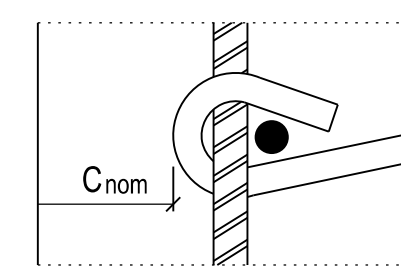
Ø 16/150 01 02

SCHEMA ROZMÍSTĚNÍ SPON

11,1 ksm² - RASTR 300x300mm 22,22 ksm² - RASTR 300x150mm 44,44 ksm² - RASTR 150x150mm



SCHEMA KRYTÍ A VÁZÁNÍ SPON



EVROPSKÁ UNIE
Evropské strukturální a investiční fondy
Operační program doprava

Ministerstvo dopravy
Státní fond dopravní infrastruktury

SO 10-40 ČÁST E.1.4

VÝŠKOVÝ SYSTÉM BpV SOUŘADNICOVÝ SYSTÉM S-JTSK

Číslo změny:	Obsah změny:	Datum změny:
01	-	-
02	-	-
03	-	-

Objednatel:	SPRÁVA ŽELEZNIČNÍ DOPRAVNÍ CESTY	Správa železniční dopravní cesty, s.o. Dlažďená 1003/7, 110 00 Praha 1
Sdružení:	„SEU“ - SP „Bezbariérové přístupy žst. Roudnice_P“	Stavební správa západ Sokolovská 278/1655, 190 00 Praha 9

Zpracovatel částí:	SUDOP PRAHA a.s.	Hlavní inženýr projektu:
	Olánská 1a, 130 00 Praha	ING. STANISLAV JAROŠ
	E-mail: praha@sudop.cz	Garant proběh:

Stavba:	MOSTŮ	Název akce:
Vedoucí střediska:	ING. DANA WÄNGLER	REKONSTRUKCE NÁSTUPÍŠT A ZŘÍZENÍ BEZBARIÉROVÝCH PŘÍSTUPŮ V ŽST. ROUDNICE N. L.
Odpovědný projektant SO, IO, PS:	ING. JAKUB GÖRRINGER, Ph.D.	Název PS/SO:
Vypracoval:	ING. JÁN BROS	SO 10-40 ÚPRAVA PODCHODU V KM 476,674 (VČ. VÝTAHOVÝCH ŠÁCHET)
Kontroloval:	ING. JIRÍ ELBEL	Název přílohy:

Číslo smlouvy:	17-091.640	Projektový stupeň:
Datum:	10 / 2019	Číslo částí:
Měřítko:	1:25	Podobí formátu:
Číslo přílohy:	6.1.1.1	

Název akce:	REKONSTRUKCE NÁSTUPÍŠT A ZŘÍZENÍ BEZBARIÉROVÝCH PŘÍSTUPŮ V ŽST. ROUDNICE N. L.	Název přílohy:
Název PS/SO:	SO 10-40 ÚPRAVA PODCHODU V KM 476,674 (VČ. VÝTAHOVÝCH ŠÁCHET)	Číslo přílohy:
Název přílohy:	VÝKRES VÝZTUŽE NOVÉ ČÁSTI - DILATAČNÍ DÍL D1 - ČÁST 1	

DOKUMENT JE LEBNÝ POUZE VE SMYSLU PŘEBÍHÁJÍCÍHO OBLASTI, JAKOŽ ČÁST NEJEDNÉHO DÍLU DOKUMENTU, JEHOŽ KOPÍROVÁNÍ NEBO JINÝ PŘÍSTUP K NĚMU JE ZAKÁZÁN. VŠE, CO JE V NĚM ZMÍNĚNO, JE VYKRESLENO A VYKRESLENO V NĚM.